

Software Design Specification for Network Printing System

Project Team

T5 Team

Date

2015-10-13

Team Information

201411294 이상혁

201411296 이선명

201411305 이찬규

201411316 정진호

Table of Contents

1	<i>Introduction</i>	3
1.1	<i>Purpose</i>	3
1.2	<i>Scope</i>	3
1.2.1	<i>Developer Team</i>	3
1.2.2	<i>Restrictions</i>	3
1.3	<i>Definition, acronyms, and abbreviations</i>	3
2	<i>References</i>	4
3	<i>Structured Design</i>	4
3.1	<i>Transform Analysis for Structured Charts</i>	4
3.2	<i>Structured Charts (Basic)</i>	5
3.2.1	<i>Structured Charts (Basic) - Auth & Dispatch Controller</i>	5
3.2.2	<i>Structured Charts (Basic) - Virtual Refill Controller</i>	5
3.2.3	<i>Structured Charts (Basic) - Printing Controller</i>	6
3.3	<i>Structured Charts (Advanced)</i>	7
3.3.1	<i>Structured Charts (Advanced) - Auth & Dispatch Controller</i>	7
3.3.2	<i>Structured Charts (Advanced) - Virtual Refill Controller</i>	8
3.3.3	<i>Structured Charts (Advanced) - Printing Controller</i>	8

1 Introduction

1.1 Purpose

본 문서는 Network Printing System을 구현하는 가상의 소프트웨어 시스템의 요구사항을 Structured Analysis 기법을 사용하여 분석한 내용을 담고 있다. 이 문서를 통하여 Network Printer System에 필요한 요구사항들 간의 관계를 명확히 표현하고 실제 구현의 토대를 구축한다.

1.2 Scope

1.2.1 Developer Team

Class A – T5 Team

1.2.2 Restrictions

하드웨어로 구동되는 모든 사항은 일종의 에뮬레이터(SW 혹은 Console 명령어)를 구현하여 가상으로 구현한다.

1.3 Definition, acronyms, and abbreviations

SW: Software

HW: Hardware

NPS: Network Printing System

인쇄요청: 사용자는 프린터에게 자신이 인쇄하고자 하는 파일을 전송한다.

충전: 관리자는 프린터의 자원(잉크, 종이)이 모자라는 경우, 자원 공급을 실행할 수 있다.

사용자 등록/삭제: 관리자는 사용자를 NPS에 등록하거나 삭제할 수 있다.

사용자 인증: NPS는 인쇄 요청을 보내는 사용자가 사용자 데이터베이스에 등록되어 있는지 확인한다.

프린터 출력: 사용자가 전송한 파일을 특정 형태로 인쇄하는 작업이다

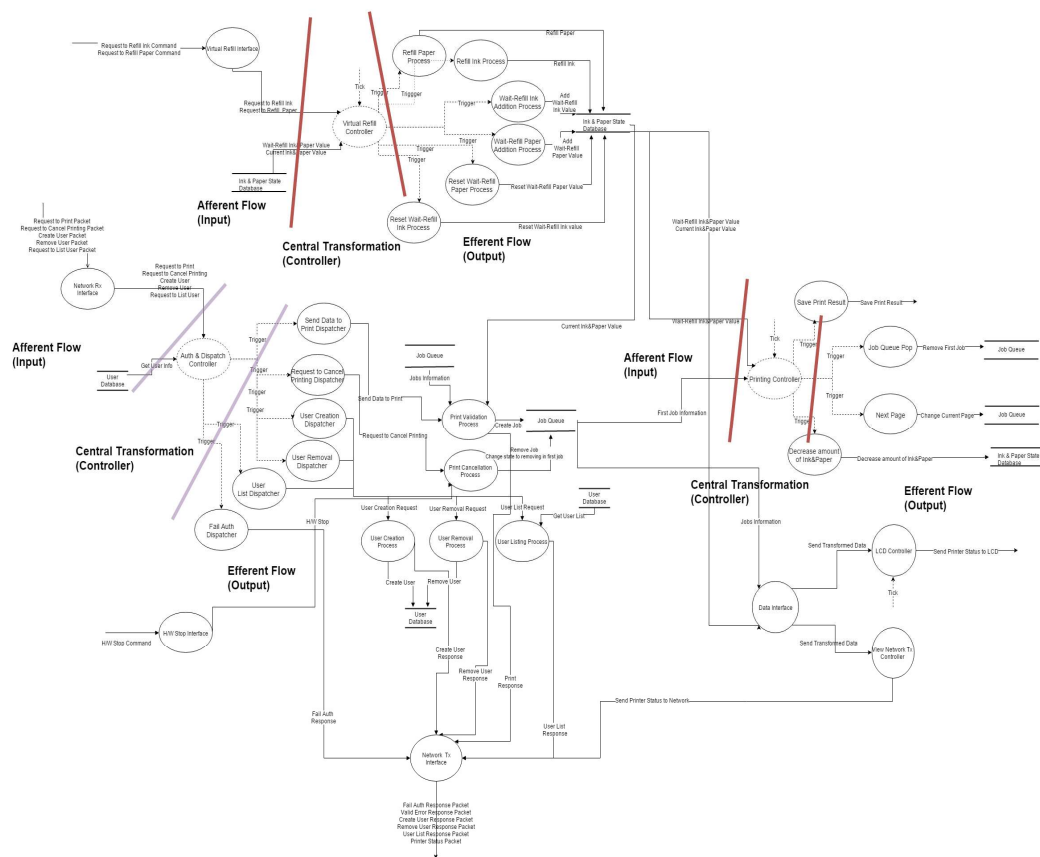
잔량 확인: 사용자는 현재 프린터의 자원 상태(용지/잉크)

2 References

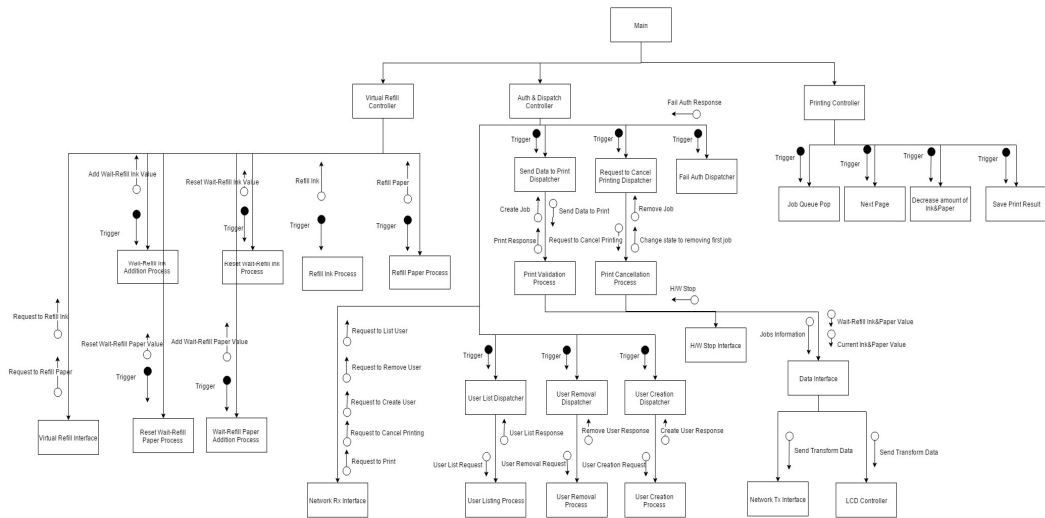
<http://dslab.konkuk.ac.kr>

3 Structured Design

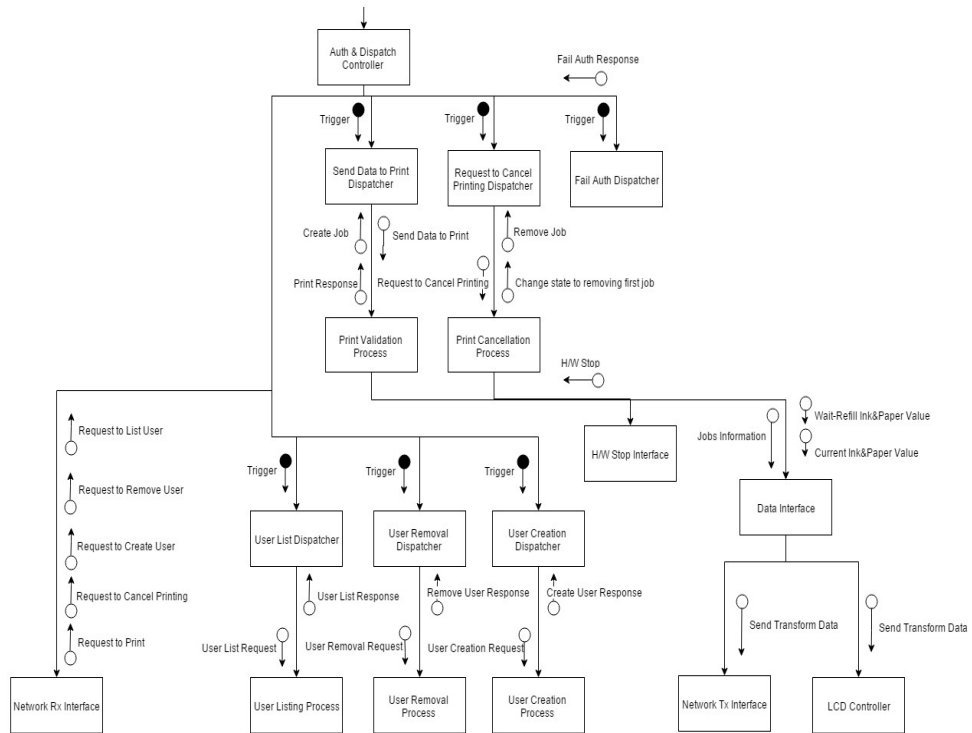
3.1 Transform Analysis for Structured Charts



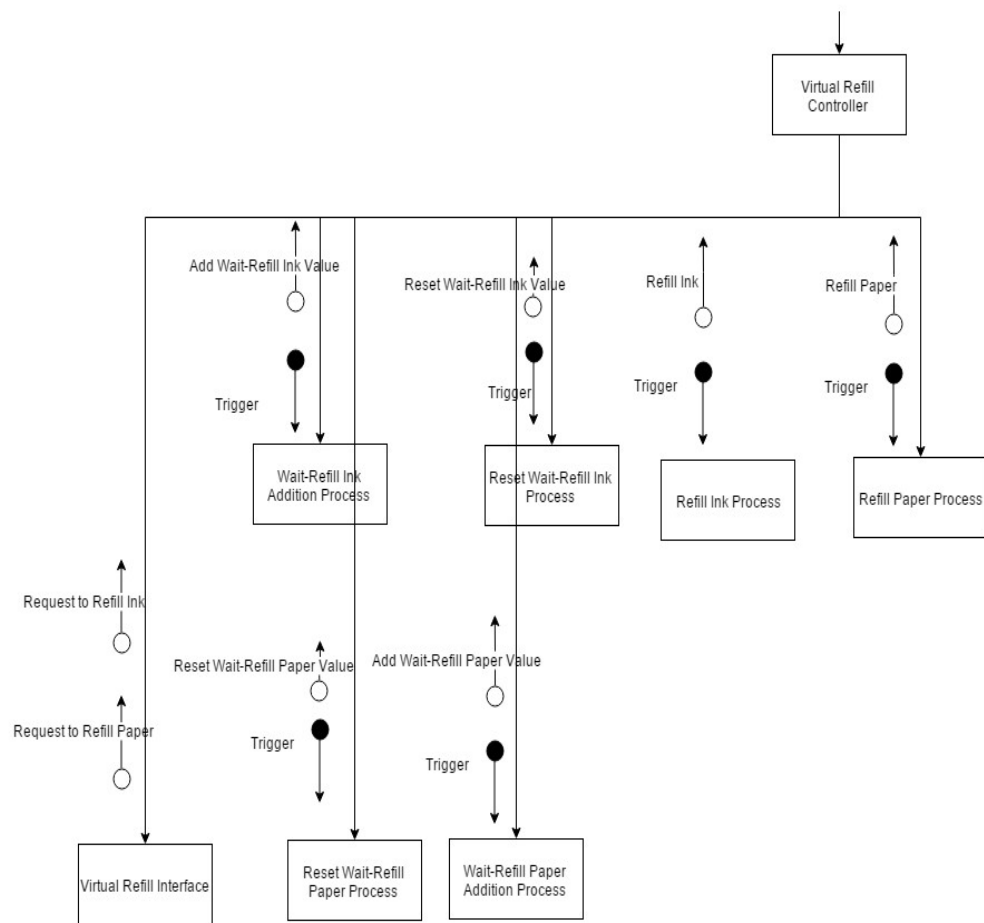
3.2 Structured Charts (Basic)



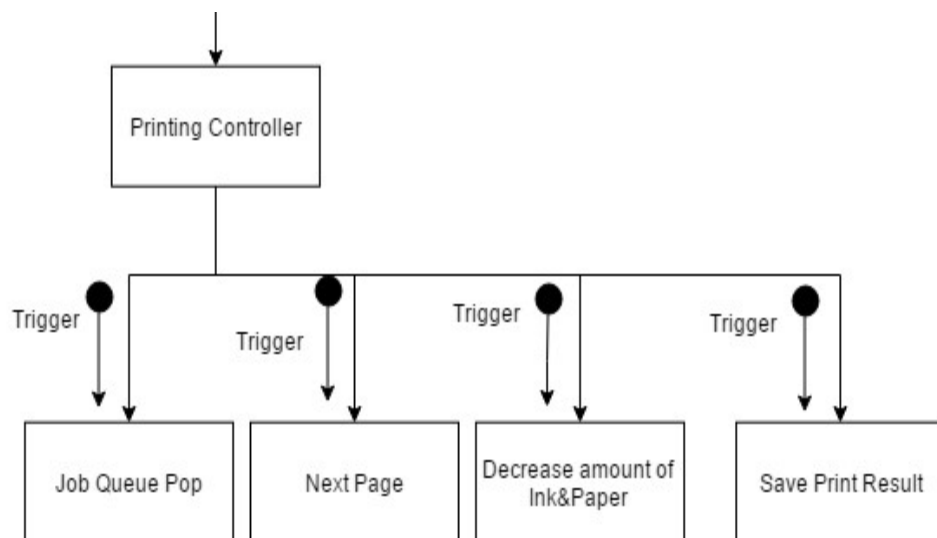
3.2.1 Structured Charts (Basic) - Auth & Dispatch Controller



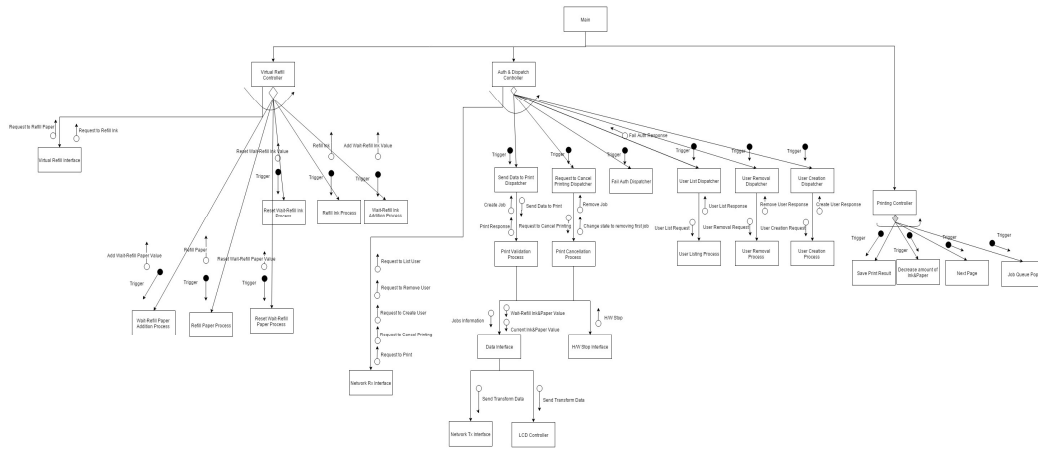
3.2.2 Structured Charts (Basic) - Virtual Refill Controller



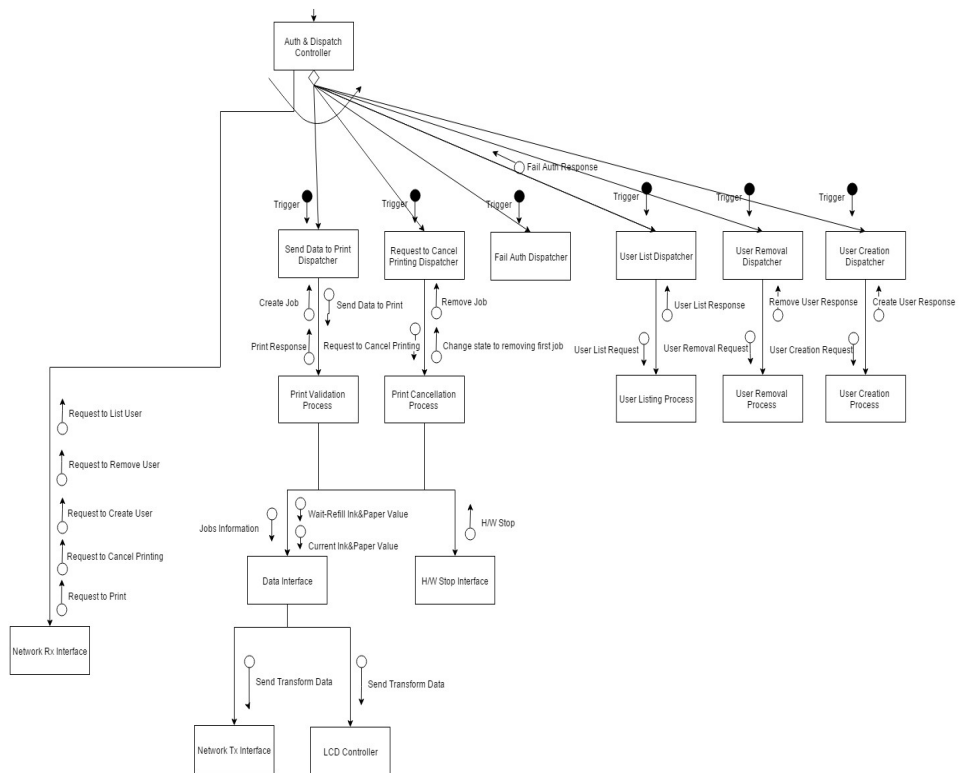
3.2.3 Structured Charts (Basic) - Printing Controller



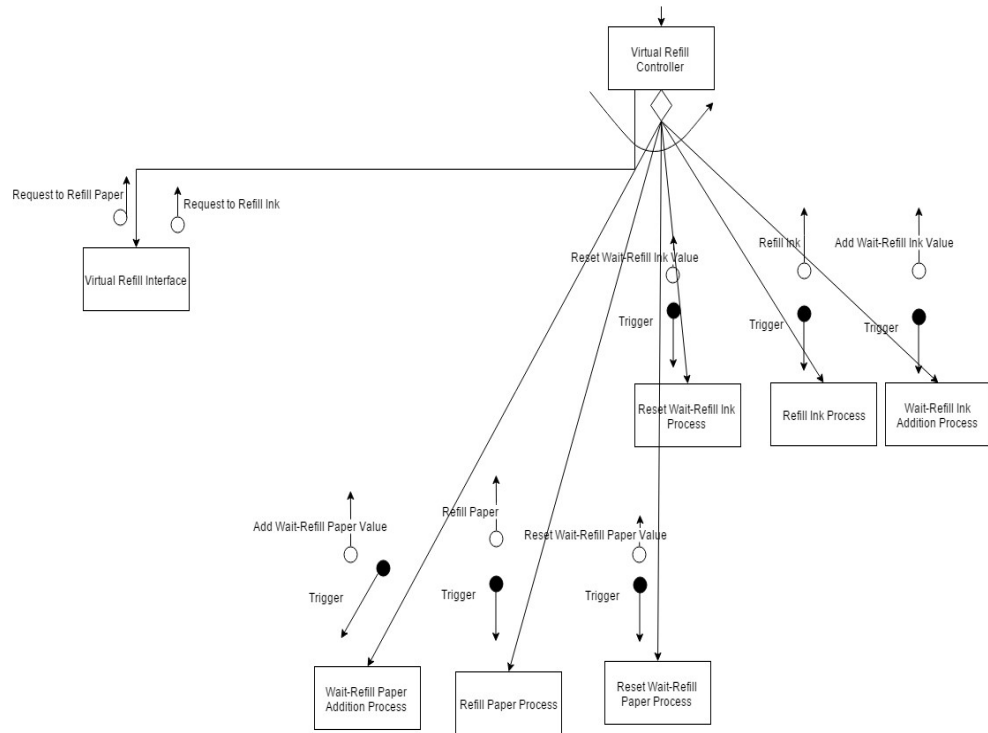
3.3 Structured Charts (Advanced)



3.3.1 Structured Charts (Advanced) - Auth & Dispatch Controller



3.3.2 Structured Charts (Advanced) - Virtual Refill Controller



3.3.3 Structured Charts (Advanced) - Printing Controller

